



REPUBLIKA SLOVENIJA  
MINISTRSTVO ZA INFRASTRUKTURO

DIREKCIJA REPUBLIKE SLOVENIJE ZA INFRASTRUKTURO



*Naložba v vašo prihodnost*  
OPERACIJO DELNO FINANCIRA EVROPSKA UNIJA  
Kohezijski sklad

# MODERNIZACIJA OBSTOJEČE ŽELEZNIŠKE PROGE DIVAČA-KOPER



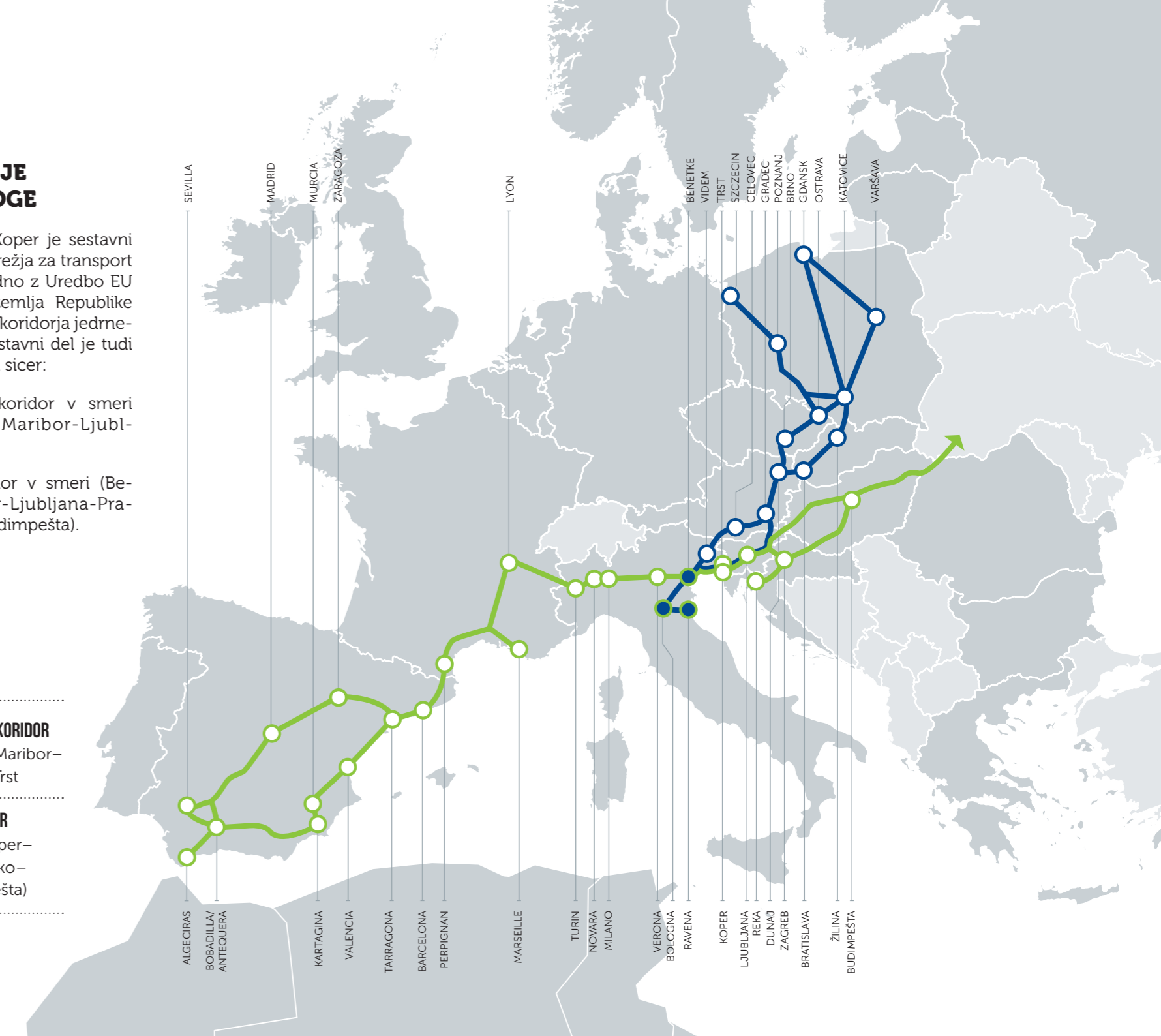
## POMEN IN STANJE ŽELEZNIŠKE PROGE

Odsek proge Divača-Koper je sestavni del vseevropskega omrežja za transport (omrežje TEN-T). Skladno z Uredbo EU št. 1316/2013 prek ozemlja Republike Slovenije potekata dva koridorja jedrnega omrežja, katerih sestavni del je tudi proga Divača-Koper, in sicer:

- Baltsko-jadranski koridor v smeri (Gradec)-Šentilj-Maribor-Ljubljana-Koper/Trst in
- Sredozemski koridor v smeri (Benetke)-Trst/Koper-Ljubljana-Pragersko-Hodoš-(Budimpešta).

**BALTSKO-JADRANSKI KORIDOR**  
(Gradec)-Šentilj-Maribor-Ljubljana-Koper/Trst

**SREDOZEMSKI KORIDOR**  
(Benetke)-Trst/Koper-Ljubljana-Pragersko-Hodoš-(Budimpešta)





Pomembnost proge Divača–Koper se najbolj kaže v železniškem mednarodnem tovornem prometu, kar je razumljivo glede na vlogo Luke Koper pri povezovanju zalednega slovenskega in evropskega gospodarstva s čezmorskimi državami.

Železniška proga se uporablja predvsem za tovorni promet, prav tako pa tudi za potniški promet med obalo in zaledjem ter je pomembna prometna pot za uvoženo blago in osnovne materiale, hkrati pa tudi za izvoz blaga družb iz Slovenije.

Proga ima na približno 51 odstotkih dolžine značilnosti gorske železniške proge z zelo vijugasto traso in strmimi vzponi. Največji nagib nivelete proge je 25,8 promila med Hrastovljami in Rižano v dolžini 300 m, najmanjši polmer krivin pa je 250 metrov (odsek Črnotiče–Hrastovlje). Največja dovoljena progovna hitrost je 75 km/h za toverne vlake in 80 km/h za potniške vlake. Zmogljivost proge je bila zaradi prekratkih postajnih tirov in polno izkoriščenih elektronapajalnih naprav pred modernizacijo omejena na 72 vlakov dnevno in 9,2 milijona evrov meto ton na leto.

## PREDMET NALOŽBE

Posodobitev in obnova železniških postaj Divača, Hrpelje - Kozina in Koper tovorna na železniški progi Divača–Koper. Na odprti progi Divača–Koper so se v okviru projekta posodabljale signalnovarnostne in telekomunikacijske naprave.

Projekt Modernizacija obstoječe železniške proge Divača–Koper, faza II, je bil razdeljen v štiri etape, in sicer A, B, C in D. Na postajah v okviru etap A in B je bilo posodobljenih in dograjenih 279 km tirov in 121 kretnic. V okviru etape D je predvidena posodobitev 7,2 km tirov in zamenjava 27 kretnic.



## ETAPA A

### Dela so bila končana v novembru 2014 in so vključevala:

- rekonstrukcijo in novogradnjo postajnih tirov na postaji Koper tovorna v dolžini 16,41 km ter rekonstrukcijo in novogradnjo 64 kretnic,
- rekonstrukcijo in novogradnjo postajnih tirov na postaji Hrpelje - Kozina v dolžini 3,44 km ter rekonstrukcijo in novogradnjo 15 kretnic,
- gradnjo nove elektronapajalne postaje Dekani s priključno močjo 14.400 kW, ki je namenjena tudi za potrebe drugega tira,
- postavitve prevozne elektronapajalne postaje na postaji Hrpelje - Kozina s priključno močjo 3.840 kW,
- ureditev vozne mreže, zunanje razsvetljave ter signalnovarnostnih in telekomunikacijskih naprav na obeh postajah,
- porušitev obstoječega nadvoza Lokev na postaji Divača,
- gradnjo novega daljšega nadvoza Lokev na postaji Divača, ki je namenjen tudi za potrebe drugega tira,
- ukinitve nezavarovanega nivojskega prehoda v km 0 + 890,40, vključno z gradnjo povezovalne ceste,
- gradnjo podhoda na postaji Hrpelje - Kozina,
- položitev optičnega kabla na odprti progi.

## ETAPA B

### Dela so bila končana v juniju 2015 in so vključevala:

- rekonstrukcijo in novogradnjo postajnih tirov na postaji Divača v dolžini 8,03 km ter rekonstrukcijo in novogradnjo 42 kretnic,
- rekonstrukcijo elektronapajalne postaje Divača, ki je namenjena tudi za potrebe drugega tira, z obstoječe priključne moči 5.720 kW na 14.400 kW,
- porušitev dveh obstoječih nadvozov ter gradnjo dveh novih daljših nadvozov in krožišča na Kraški cesti,
- ureditev vozne mreže, zunanje razsvetljave ter signalnovarnostnih in telekomunikacijskih naprav,
- gradnjo dveh podhodov.



## ETAPA C

### Dela so bila končana v juliju 2015 in so vključevala:

- gradnjo podvoza Brgod s povezovalno cesto,
- izvedbo povezovalnih cest v kraju Kačiče in
- ukinitve štirih nezavarovanih nivojskih prehodov na železniški progi Divača–Koper.

Dela etape C niso bila sofinancirana z evropskimi sredstvi.



## DELA, KI ŠE POTEKAJO

### ETAPA D

Etapa D obsega dela na delu glavne pristaniške postaje in ranžirne grupe železniške postaje Koper tovorna. Dela obsegajo obnovo obstoječih tirov, zamenjavo kretnic, izvedbo vozne mreže, signalno varnostnih ter telekomunikacijskih naprav in obnovo poslovne zgradbe na postaji Koper tovorna. Predvidena je posobitev 7,2 km tirov in zamenjava 27 kretnic.

V okviru etape D bodo izvedeni tudi podhod P3 v Divači in dva podvoza (v občinah Sežana in Hrpelje - Kozina). Ta dela niso sofinancirana s sredstvi EU.

Dokončanje del na delu glavne pristaniške postaje in ranžirne grupe železniške postaje Koper tovorna je predvideno v juliju 2016, dokončanje del na podhodu P3 v Divači, podvozu v občini Sežana in podvozu v Prešnici pa konec leta 2016.



### ENP DEKANI



### DIVAČA



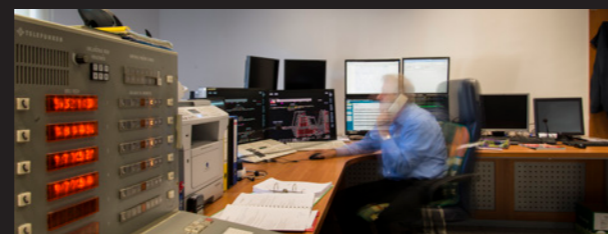
### HRPELJE-KOZINA



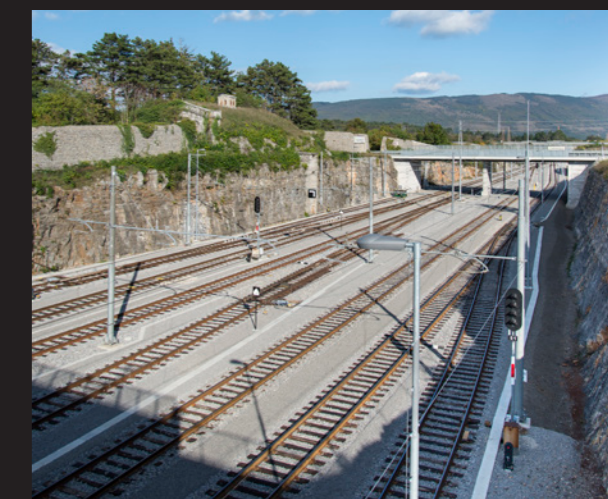
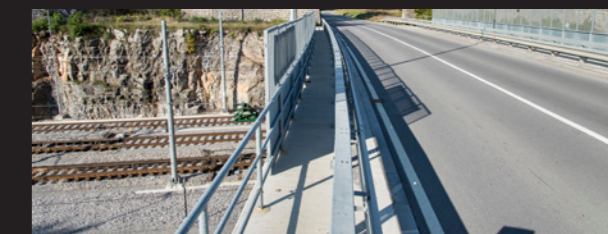
### KOPER TOVORNA



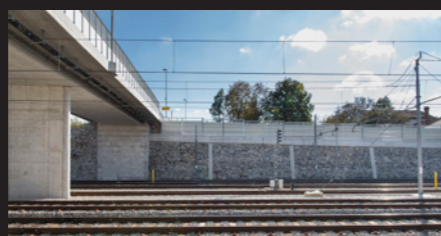
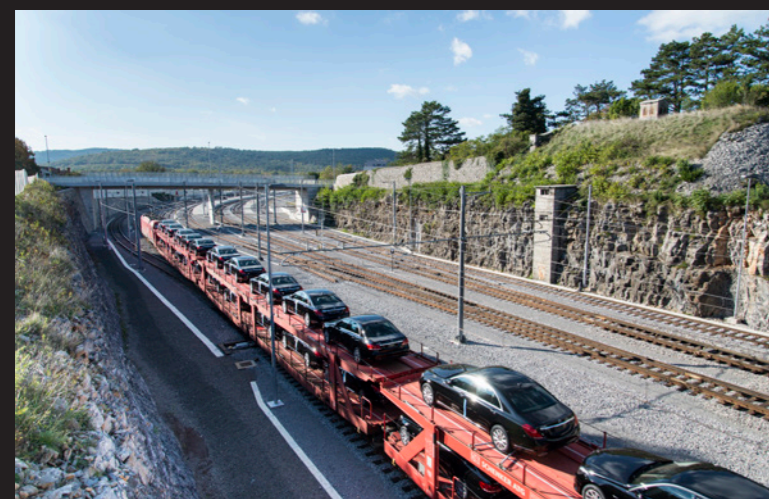
## CENTER VODENJA PROMETA POSTOJNA



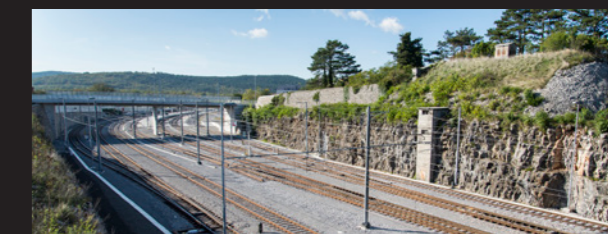
## NADVOZ DIVAČA - REGIONALNA CESTA



## NADVOZ DIVAČA - KRAŠKA CESTA



## NADVOZ DIVAČA - KRAŠKA CESTA



### KROŽIŠČE DIVAČA - KRAŠKA CESTA

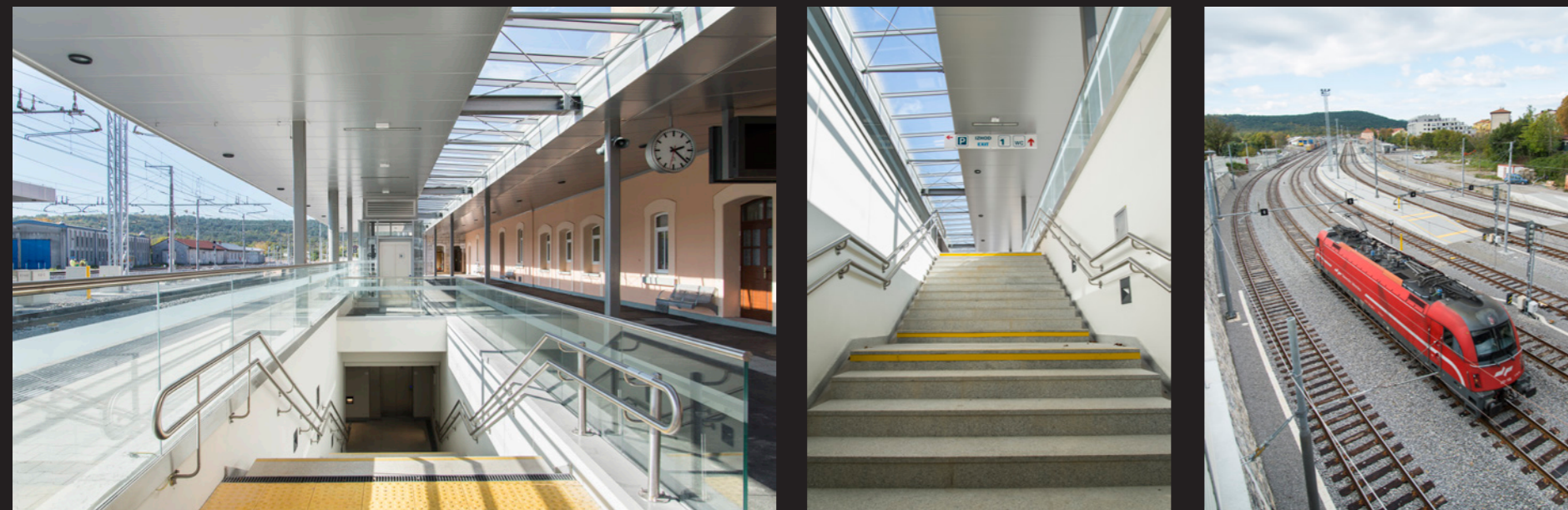


### KROŽIŠČE DIVAČA - KRAŠKA CESTA

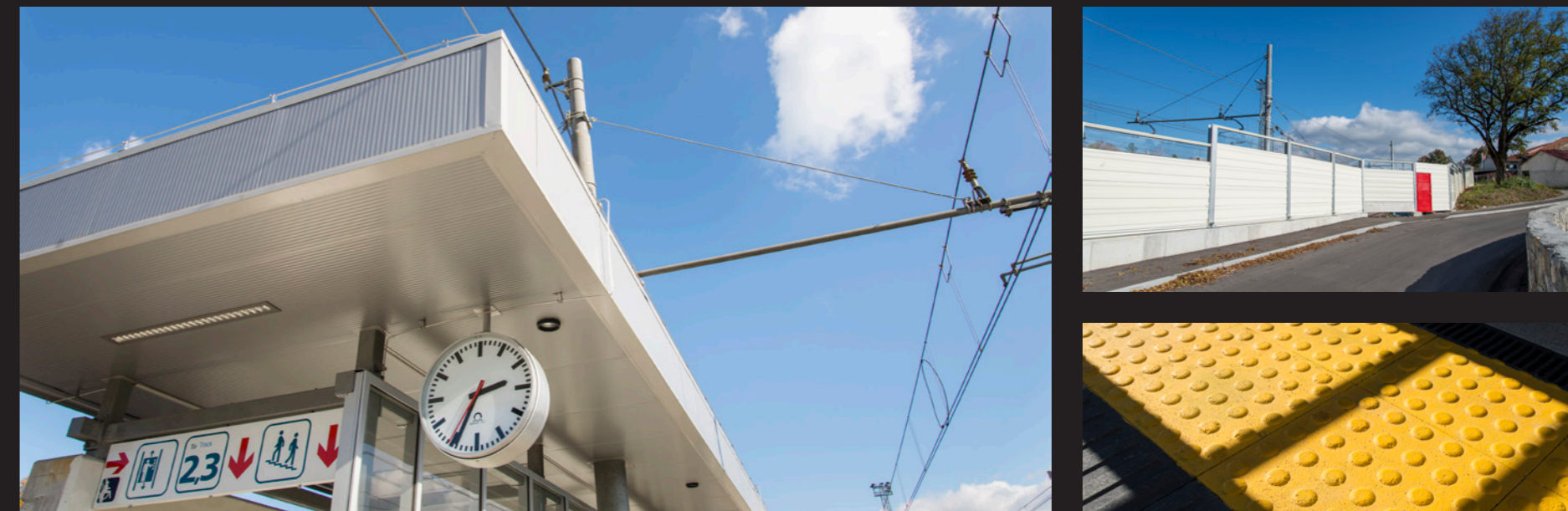




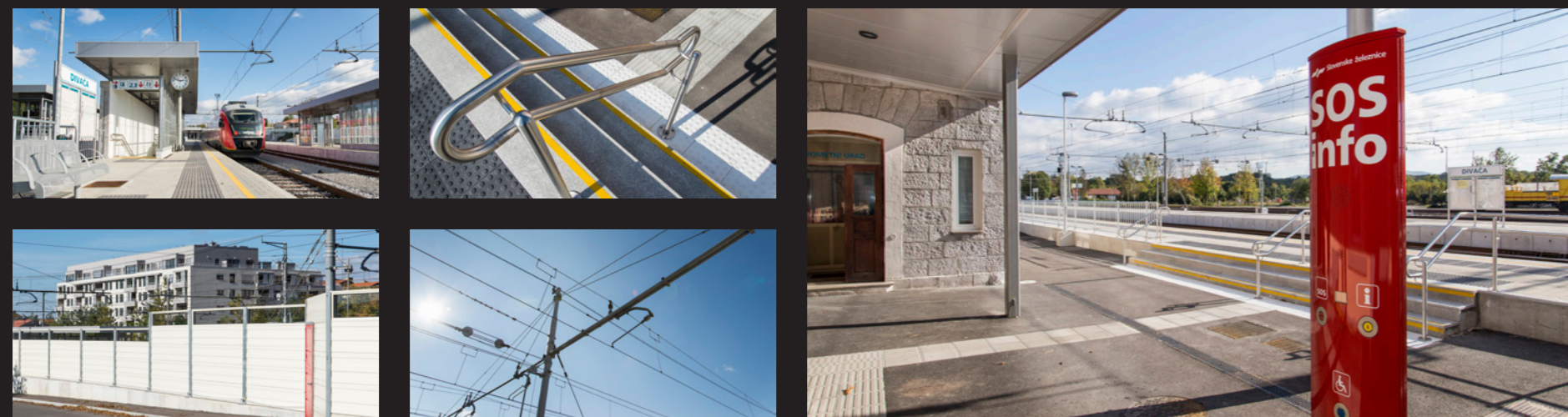
## POSTAJA DIVAČA



## POSTAJA DIVAČA



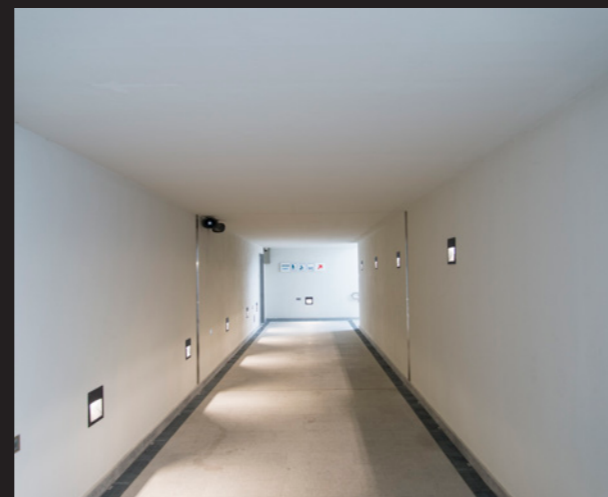
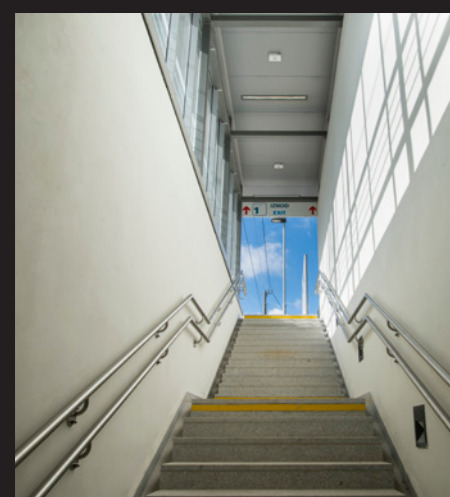
## POSTAJA DIVAČA



## POSTAJA DIVAČA



## POSTAJA DIVAČA



## POSTAJA DIVAČA



### ENP DIVAČA



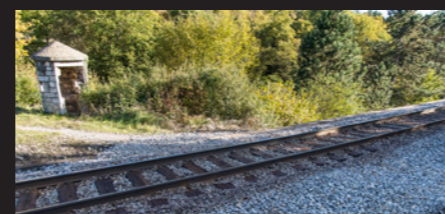
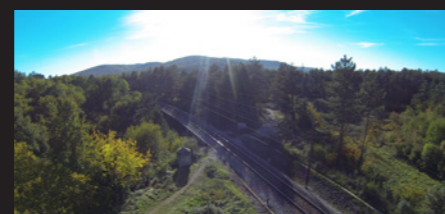
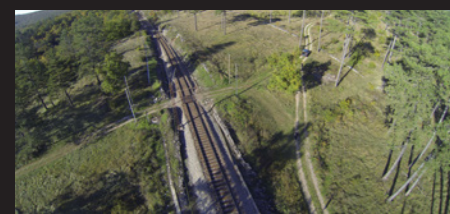
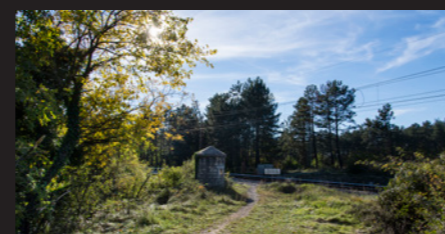
### LOKACIJA NOVEGA PODHODA P3 V DIVAČI



### NADVOZ DIVAČA - LOKAVSKA CESTA



**NIVOJSKI PREHOD PREDVIDEN ZA UKINITEV -  
KRAJ LOKEV (V KM 1,943)**



**UKINJEN NIVOJSKI PREHOD PRI  
KRAJU DANE (V KM 2,800)**



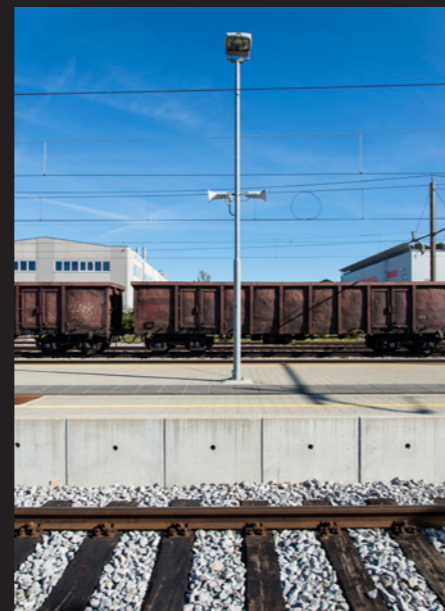
**UKINJEN NIVOJSKI PREHOD V  
KRAJU DANE (V KM 4,297)**



**UKINJEN NIVOJSKI PREHOD V  
KRAJU KAČIČE (V KM 5,343)**



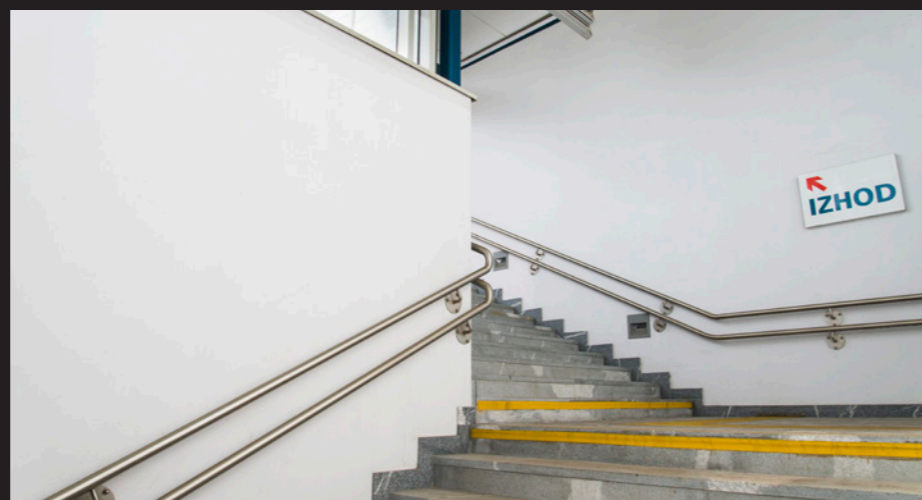
## POSTAJA HRPELJE - KOZINA



## POSTAJA HRPELJE - KOZINA



### POSTAJA HRPELJE - KOZINA



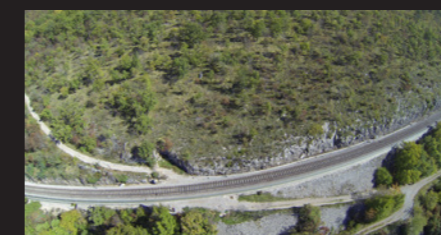
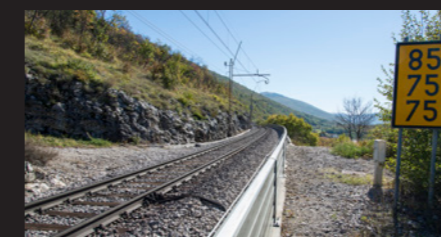
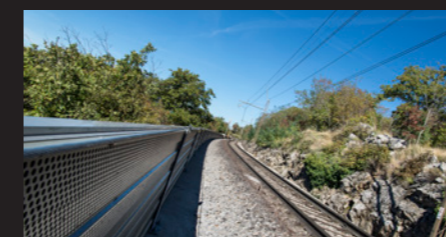
### POSTAJA HRPELJE - KOZINA



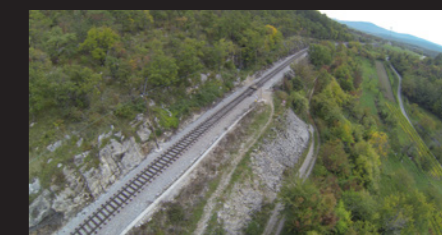
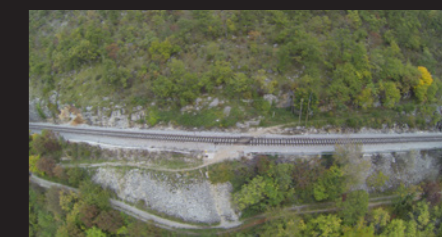
### PODVOZ BRGOD (V KM 14,361)



### UKINJEN NIVOJSKI PREHOD MED BRGODOM IN PREŠNICO (V KM 15,245)



### NIVOJSKI PREHOD PREDVIDEN ZA UKINITEV - KRAJ PREŠNICA (V KM 16,084)





## UKINJEN NIVOJSKI PREHOD V KRAJU PREŠNICA (V KM 16,391)



## ENP DEKANI



## OBNOVA POSLOVNEGA OBJEKTA POSTAJE KOPER TOVORNA



## POSTAJA KOPER TOVORNA



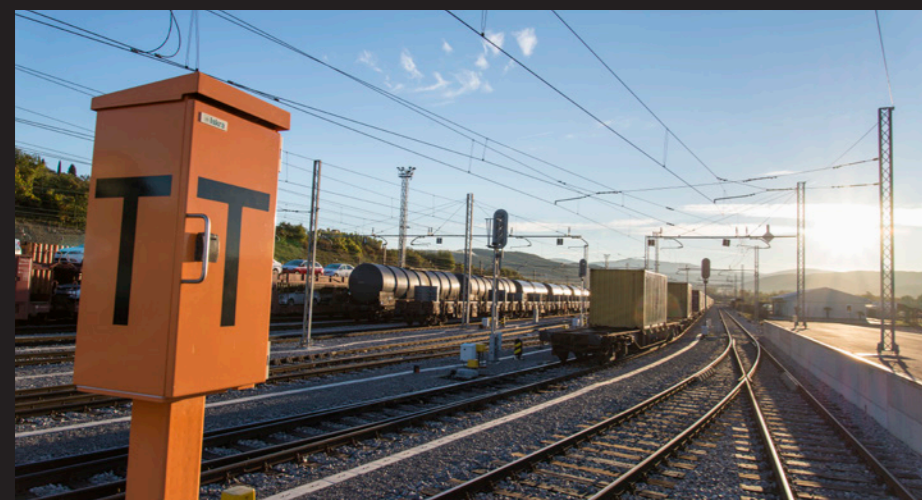
## POSTAJA KOPER TOVORNA



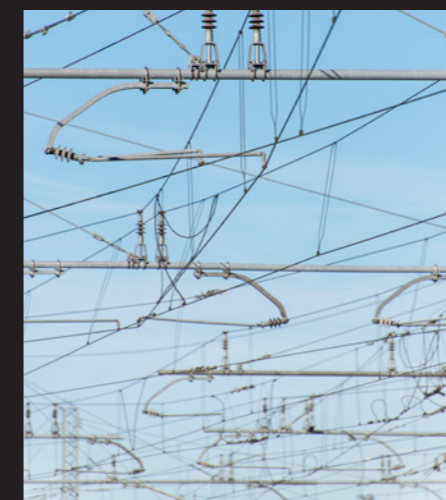
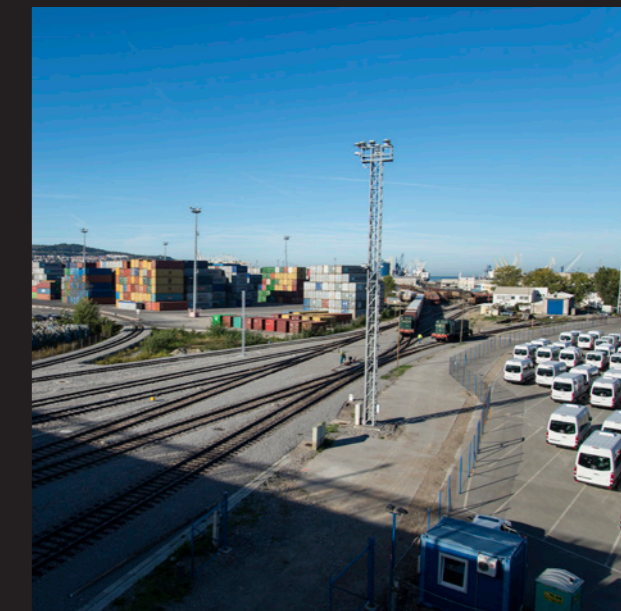
## POSTAJA KOPER TOVORNA



## POSTAJA KOPER TOVORNA



## POSTAJA KOPER TOVORNA



## POSTAJA KOPER TOVORNA



## POSTAJA KOPER TOVORNA



## VREDNOST NALOŽBE

Investicijska vrednost projekta je ocenjena na 199,01 mio EUR (z DDV).

### SOFINANCIRANJE S SREDSTVI IZ KOHEZIJSKEGA SKLADA:

- Za etapi A in B je Evropska unija iz Kohezijskega sklada sofinancirala delež v višini 68,01 mio EUR.
- Za etapo D je bila za dokončanje del na železniški postaji Koper tovorna izdana samostojna odločba Kohezijskega sklada v višini 17 mio EUR.

Vrednost del na etapi C je znašala 1.353.764,04 EUR z DDV (dela niso bila sofinancirana s sredstvi EU).

## CILJI PROJEKTA

- Zagotavljanje ustrezne železniške povezave s širšim evropskim prostorom.
- Spodbujanje nacionalnega gospodarskega razvoja.
- Povečanje prepustne moči proge z 72 vlakov dnevno na 82 vlakov dnevno.
- Povečanje prevozne moči z 9 milijonov neto ton letno na 14 milijonov ton.
- Zagotavljanje višje ravni varnosti tako na železniški kot tudi cestni infrastrukturi.
- Znižanje stroškov vodenja prometa z možnostjo optimizacije.
- Optimiziranje stroškov vzdrževanja.
- Zmanjšanje negativnih vplivov na okolje.
- Omogočanje boljše povezljivosti z informacijskimi sistemi.
- Zagotavljanje boljše preglednosti prometa za potrebe opravljanja prevozne dejavnosti.

## SODELUJOČI NA PROJEKTU:

- **Damir Topolko**, direktor
- **Bojan Tuš**, vodja projekta
- **Danica Putora**, pomočnica vodje projekta
- **Marko Jurič**, inženir in nadzor
- **Janez Prevc**, inženir in nadzor
- **Edi Ražman Knap**, šef postaje Koper tovorna
- **Marko Ograjenšek**, inženir in nadzor
- **Egon Turk**, nadzor
- **Mitja Žnidarčič**, nadzor
- **Peter Rozman**, nadzor
- **Frank Mišetič**, nadzor
- **Saša Lipužič**, nadzor
- **Borut Kokolj**, nadzor
- **Peter Filipič**, nadzor

Operacijo delno financira Evropska unija, in sicer iz Kohezijskega sklada. Operacija se izvaja v okviru Operativnega programa razvoja okoljske in prometne infrastrukture za obdobje 2007–2013, razvojna prioriteta 1 – Železniška infrastruktura – KS.

