



REPUBLIKA SLOVENIJA
MINISTRSTVO ZA INFRASTRUKTURO
DIREKCIJA REPUBLIKE SLOVENIJE ZA INFRASTRUKTURO



Naložba v vašo prihodnost
OPERACIJO DELNO FINANCIRA EVROPSKA UNIJA
Kohezijski sklad

MODERNIZACIJA OBSTOJEČE ŽELEZNIŠKE PROGE DIVAČA- KOPER, FAZA II, ETAPA D



GRADIMO Z EVROPSKIMI SREDSTVI



Proga Divača–Koper je sestavni del omrežja TEN-T, in sicer železniške osi Lyon–Trst–Divača/Koper–Divača–Ljubljana–Budimpešta–ukrajinska meja, ki je prednostni projekt št. 6 TEN-T.

Proga Divača–Koper je pomembna predvsem v železniškem mednarodnem tovornem prometu, saj gre za povezovanje zalednega slovenskega in evropskega gospodarstva s čezmorskim državami.

Direkcija RS za infrastrukturo izvaja projekt Modernizacija obstoječe železniške proge Divača–Koper, faza

II, etapa D, na preostalem delu postaje Koper tovorna. Postaja Koper tovorna je razdeljena na tri območja, in sicer območje tovorne postaje Koper (TPK), območje glavne pristaniške postaje (GPP) in območje ranžirne grupe (RG). Dela etape D se izvajajo na preostalem delu območja glavne pristaniške postaje in delu območja ranžirne grupe postaje Koper tovorna. Dela na območju tovorne postaje Koper in delu glavne pristaniške postaje pa so bila izvedena v okviru faze II, etape A.

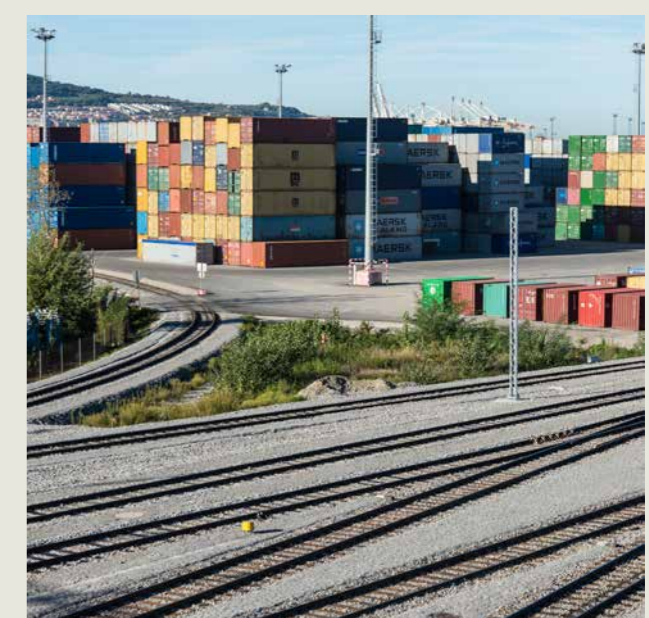
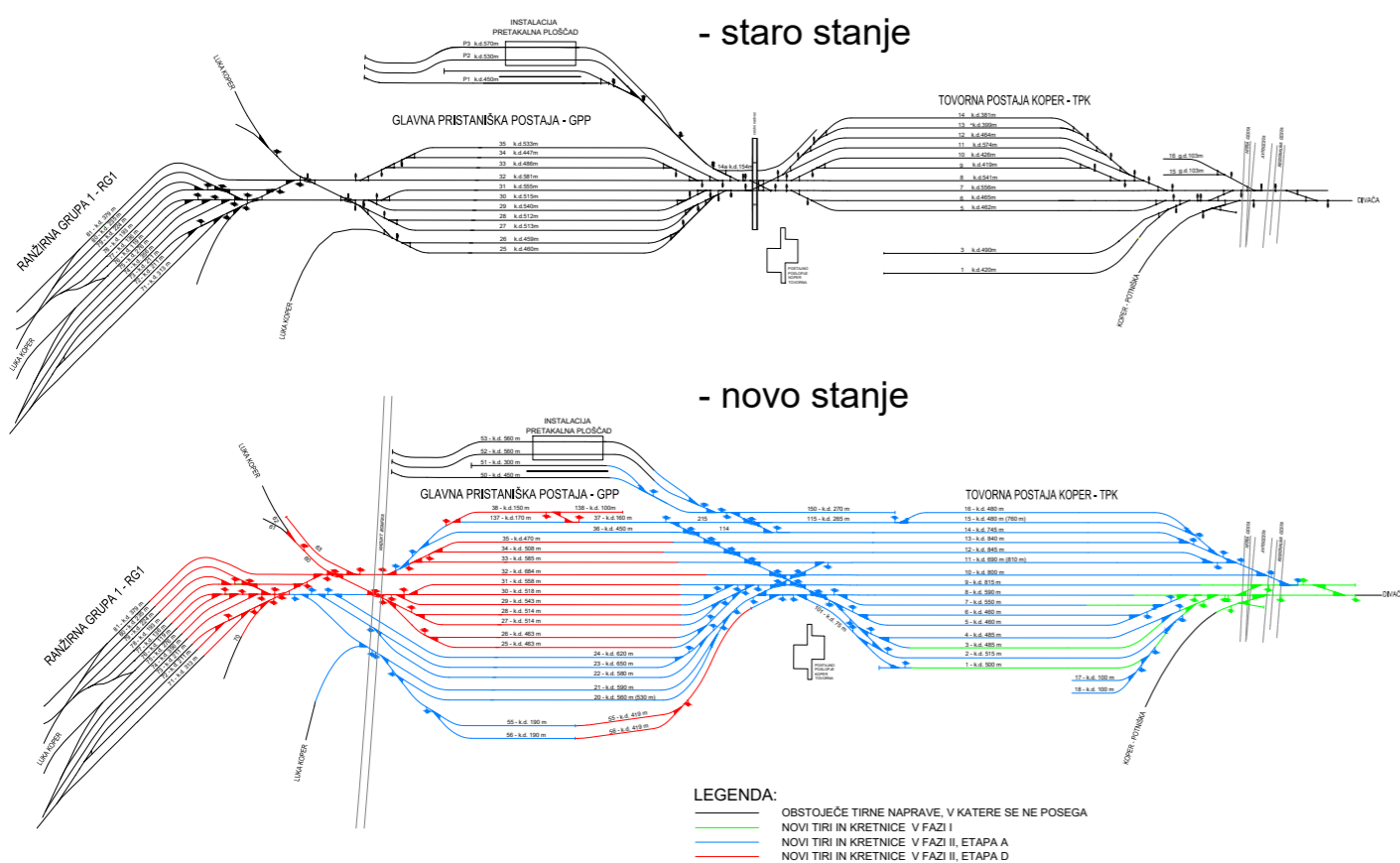
Delna na preostalem območju glavne pristaniške postaje in na delu ranžirne grupe zajemajo obnovo tirnih

naprav, elektrifikacijo vseh tirov in zavarovanje z elektronsko signalno-varnostno napravo ter ureditev zunanje razsvetljave in videonadzor za kontrolo odvijanja prometa.

Z modernizacijo obstoječe železniške proge Divača–Koper ter seveda postaje Koper tovorna je tako dosežen standard interoperabilnosti, ki mora biti izpolnjen, da proga ostane znotraj mednarodnih koridorjev TEN-T. V evropski direktivi 2012/34 (Direktiva 2012/34/EU Evropskega parlamenta in Sveta z dne 21. novembra 2012 o vzpostavitvi enotnega evropskega železniškega

območja) so kot sestavni del železniške infrastrukture na evropskem omrežju kot standard predpisane tudi signalno-varnostne in telekomunikacijske naprave na železniških in ranžirnih postajah, vključno z napravami za njihovo napajanje z električno energijo. Uporaba železniških signalno-varnostnih naprav namreč omogoča hitro, gospodarno in predvsem varno vodenje železniškega prometa ter znatno zmanjšuje možnost nezgode zaradi človeškega faktorja, ki je najpogostejši vzrok ogrožanja varnosti.

POSTAJA KOPER TOVORNA





Obseg del

Projekt modernizacije obstoječe železniške proge Divača–Koper, faza II, etapa D, je na preostalem delu območja glavne pristaniške postaje in na delu območja ranžirne grupe zajemal:

- obnovo tirnih naprav (7,2 kilometra tirov in zamenjava 27 kretnic),
- elektrifikacijo tirov v dolžini 16,2 kilometra,
- zavarovanje z elektronsko signalno-varnostno napravo z namenom centralnega postavljanja premikalnih poti ter
- obnovo poslovne zgradbe na postaji Koper tovorna.

Dela na delu glavne pristaniške postaje in ranžirne grupe železniške postaje Koper tovorna so bila končana konec meseca julija 2016.

V okviru etape D bodo urejeni podhod P3 v Divači in dva podvoza (v občinah Sežana in Hrpelje - Kozina), ki pa niso sofinancirani s sredstvi EU. Dokončanje del na podhodu P3 v Divači, podvozu v občini Sežana in podvozu v Prešnici je predvideno do konca leta 2016.

Financiranje

Vrednost projekta iz vloge za nadaljevanje del na postaji Koper tovorna znaša 34.644.905,00 evrov, od tega upravičeni stroški znašajo 24.973.610,00 evrov. Iz Evropskega kohezijskega sklada je bilo sofinanciranih 13,52 milijona evrov.

Operacijo delno financira Evropska unija, in sicer iz Evropskega kohezijskega sklada. Operacija se izvaja v okviru operativnega programa razvoja okoljske in prometne infrastrukture za obdobje 2007–2013, razvoja prioriteta 1 – železniška infrastruktura – Kohezijski sklad.